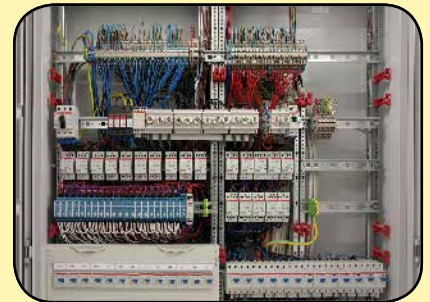


K 2/5 SE

Kohlendioxid-Feuerlöscher



K 2/5 SE

- Rückstandsfreies Löschen
- Elektrisch nicht leitend
- Für Labore, EDV-Bereiche bestens geeignet
- Als antimagnetische Sonderausführung auch im Umfeld von Magnetresonanztomographen (MRT) anwendbar
- Handhabung mit Foto-Piktogrammen



Der Feuerlöscher ...

Die Druckgasflaschen des K 2 SE und des K 5 SE sind nahtlos aus Stahl gezogen. Der K 2 SE ist mit einer Nebeldüse ausgestattet und durch die Einhand-Bedienung für Labors bestens geeignet. Der K 5 SE ist mit einem Schneerohr ausgestattet, das eine besonders hohe Löschleistung garantiert.

Das Löschmittel ...

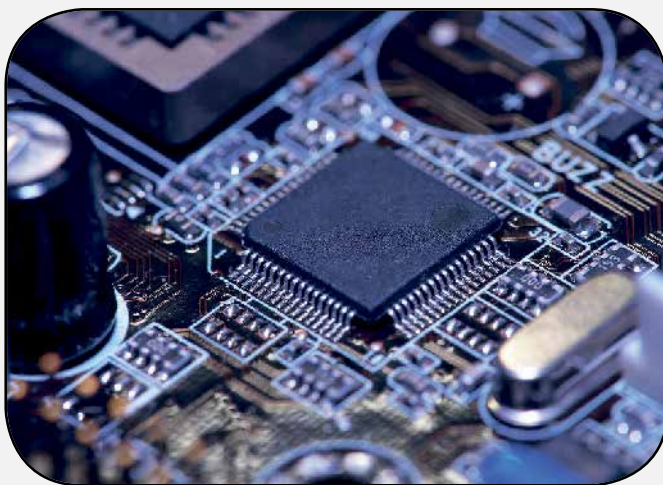
Das Löschgas Kohlendioxid (CO₂) ist etwa 1 ½ Mal schwerer als Luft. Der Löscheffekt beruht auf der Verdrängung des Luftsauerstoffes – Stickeffekt. Das Feuer erlischt, wenn ¼ der Sauerstoff durch Kohlendioxid verdrängt ist. Ein Kilogramm unter Druck verflüssigtes Kohlendioxid ergibt 500 Liter entspanntes Kohlendioxidgas.

Kohlendioxid ist elektrisch nicht leitend. Die Hinweise nach DIN VDE 0132 sind zu beachten.



Auch antimagnetisch ...

Der K 5 ist als Sonderausführung auch in antimagnetischer Ausführung erhältlich. Die Druckgasflasche besteht in diesem Fall aus Aluminium. Diese Sonderausführung wird beispielsweise im Umfeld von Magnetresonanztomographen (MRT) angewendet.



Technische Daten

Typ	K 2 SE	K 5 SE
Artikelnummer	823.130	823.131
Löschleistung in Brandklasse A	-	-
B	34	89
Löschmitteleinheiten (LE)	2	5
Löschmittelbezeichnung	CO ₂	CO ₂
Inhalt (kg)	2	5
Wurfweite ca. (m)	2,5	4
Spritzzeit ca. (s)	9	14
Arbeitstemperatur (°C)	-30 bis +60	-30 bis +60
Höhe x Breite (mm)	530 x 270	900 x 350
Gewicht (kg)	6,5	15,0

Technische Änderungen vorbehalten.

COSMOS
Feuerlöschergerätebau GmbH
 Industriestraße 13
 D-68526 Ladenburg
 Telefon (06203) 2007
 Telefax (06203) 12172
 E-Mail: info@cosmos-feuerloescher.de
 Internet: www.cosmos-feuerloescher.de

